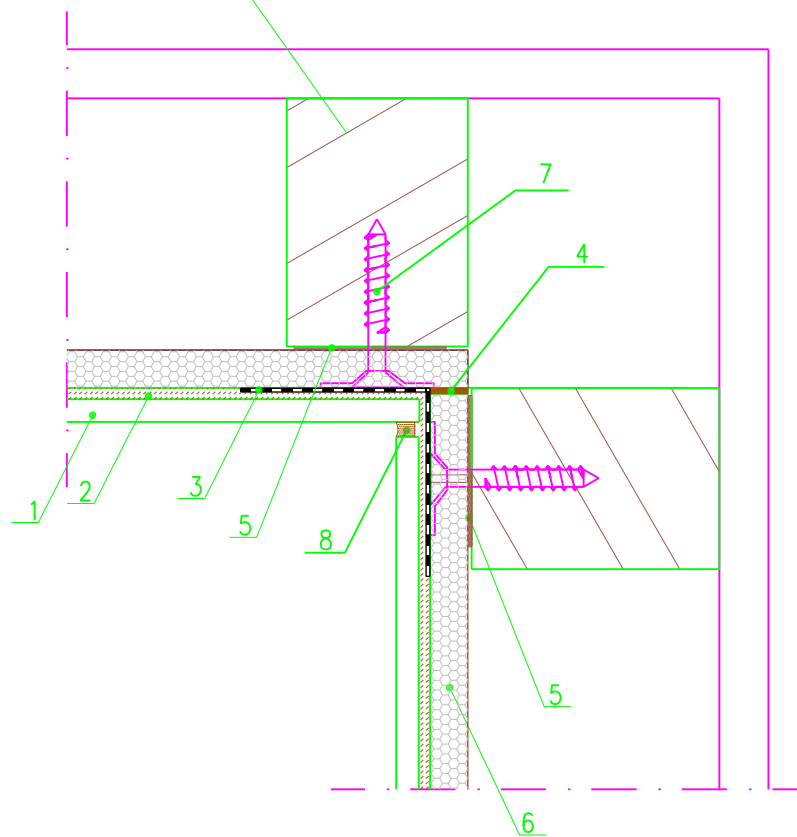


Rakennuskohde	Sisältö TULPPA-LEVYSEINÄN SISÄNURKKALIITOS		
Suunnittelija	Työn no	Suunnittelija	
	Päiväys	Piirtäjä	

Mittakaava

### Pystysauma

Puu- tai peltirankaseinä



1. Keraamiset seinälaatat (ei kokorajoitusta)
2. Kiinnityslaasti, järjestelmään testattu ja hyväksytty
3. Järjestelmään testattu ja hyväksytty vedeneriste ja saumanauha
4. Saumatiiviste, järjestelmään testattu ja hyväksytty liimamassa
5. Kiinnitys rankaan, järjestelmään testattu ja hyväksytty liimamassa
6. TULPPA-märkätilalevy 12,5 mm, rankajako  $\leq$  k300
7. Tulppa o-kiinnike + ruuvi
8. Saniteettisilikoni, ei saa ulottua vedeneristeeseen asti

