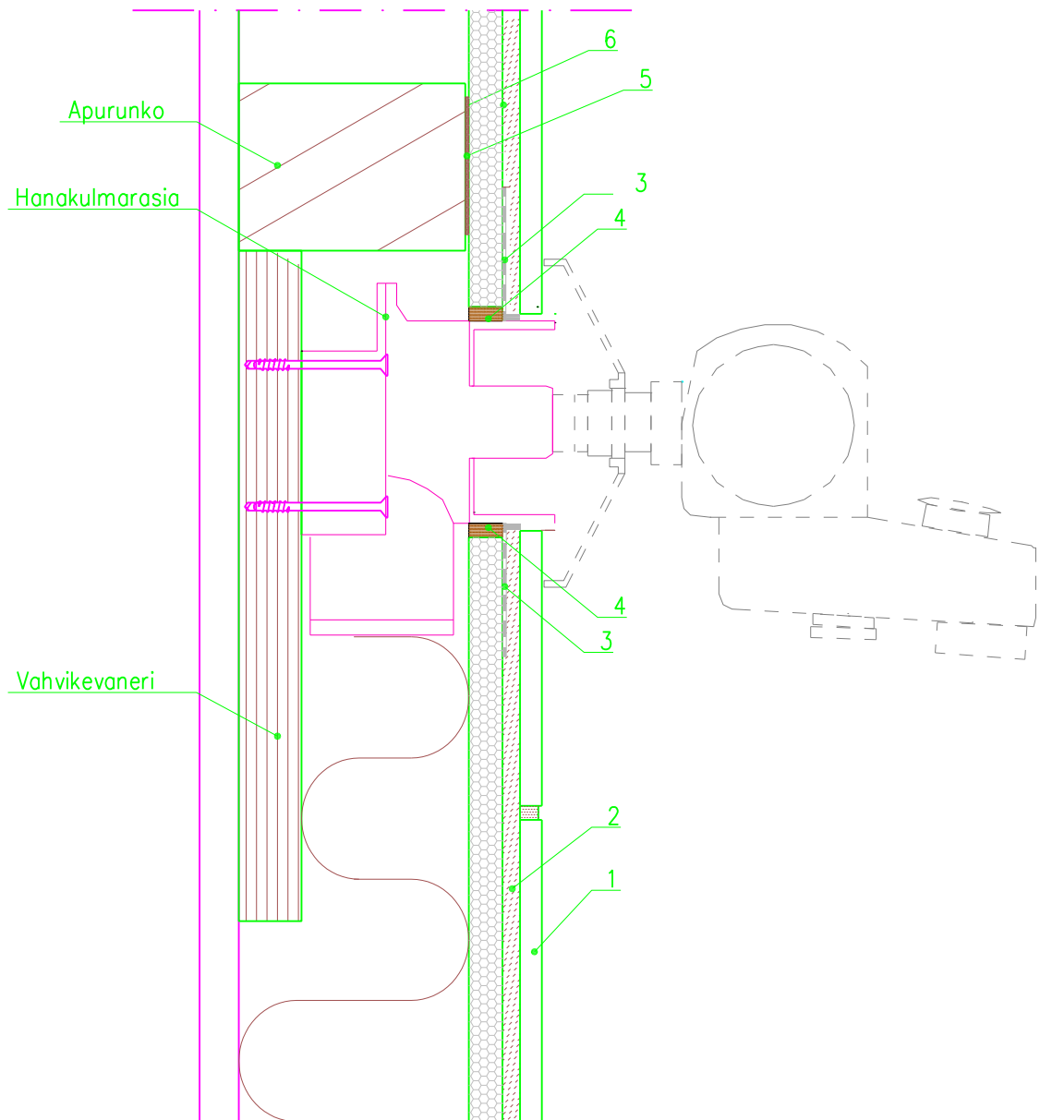


Rakennuskohde	Sisältö LÄPIVIENTIEN TIIVISTYS, HANAKULMARASIA		
Suunnittelija	Työn no	Suunnittelija	
	Päiväys	Piirtäjä	

Mittakaava



1. Keraamiset laatat
2. Kiinnityslaasti, järjestelmään testattu ja hyväksytty
3. Valmistajan läpivientikappale, järjestelmään testattu ja hyväksytty vedeneriste läpivientikappale asennetaan vesieristevalmistajan ohjeen mukaan
4. Saumatiiviste, järjestelmään testattu ja hyväksytty liimamassa
5. Kiinnitys rankaan, järjestelmään testattu ja hyväksytty liimamassa
6. TULPPA-märkätilalevy 12,5 mm, rankajako \leq k300

