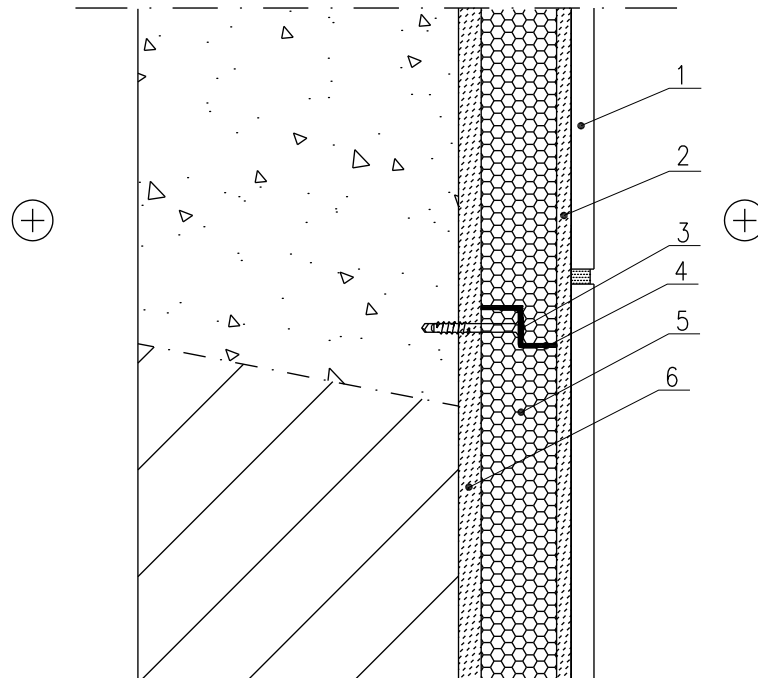


Rakennuskohde	Sisältö VANHA KIVIAINEISPOHJAINEN SEINÄ, LEVITYS VEDENERISTYSALUSTAKSI		
Suunnittelija	Työn no	Suunnittelija	
	Päiväys	Piirtäjä	

Mittakaava



1. Keraamiset seinälaatat (ei kokorajoitusta)
2. Kiinnityslaasti, CASCO MULTIFIX SUPERFLEX
3. Tulppa Z-kiinnike + rst-ruuvi vaakasaumassa k1300
4. Saumatiiviste, CASCO AQUASEAL
5. Finnfoam TULPPA-levy 20mm
6. Kiinnityslaasti, CASCO MULTIFIX SUPERFLEX
7. Kiviaineinen seinä

Tulppa-levyt voidaan kiinnittää lujaan kiviaineiseen seinään laastilla liimaamalla. Seinä puhdistetaan irtaineksesta ja pölystä, sekä mattakostutetaan rätillä. Kiinnityslaastina käytetään CASCO MULTIFIX SUPERFLEX-kiinnityslaastia. Mikäli seinä on tasainen ja suora, voidaan laasti kammata seinälle käyttäen isoa puolipyöreää kimpaa. Epätasaisessa seinässä, käytetään pistekiinnitystä. CASCO:n kiinnityslaastia laitetaan pieninä kasoina tasaisesti ympäri levyä noin 15–20 kohtaan. Tämän jälkeen levyt painetaan lautaa ja kumivasaraa käyttäen kaikkialta hyvin kiinni seinään, niin, että seinästä tulee vesivaadalla varmistaen suora. Tulppa-levyä voidaan käyttää täyte- ja tukipaloina paikoittain huomattavasti paksumpaa laastikerrosta vaativissa seinissä. Laasti ei saa olla liian kuivaa, ettei kiinnityksestä tule heikko. Kiinnitys voidaan varmistaa Tulppa Z-kiinnikkeillä levyn yläreunasta (ja alin levy o-kiinnikkeillä myös alareunasta) k1300 mm jaolla. Kiinnikkeet tulevat päihin ja keskelle täydessä levyssä. Suurissa seinissä laastin kuivumisen aikainen tuenta riittää. Läpiviennit, sekä lattian ja seinän 3 mm rako tehdään kuten rankarunkojenkin tapauksessa. Noudata muuten rankarunkojen kohdalla annettuja asennusohjeita.

