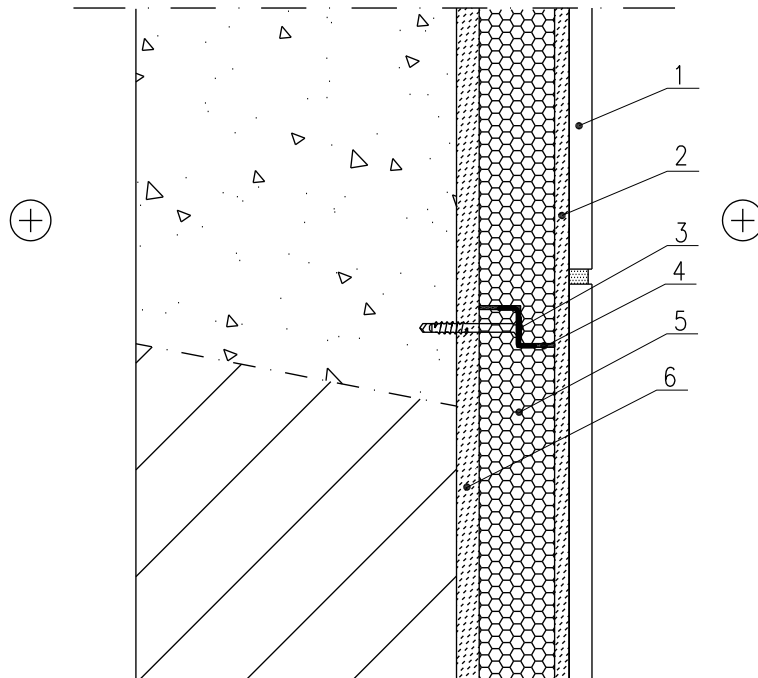


|               |  |               |  |
|---------------|--|---------------|--|
| Rakennuskohde | Sisältö<br><b>VANHA KIVIAINEISPOHJAINEN SEINÄ,<br/>LEVYTYS VEDENERISTYSALUSTAKSI</b> |               |  |
| Suunnittelija | Työn no  | Suunnittelija |  |
|               | Päiväys  | Piirtäjä      |  |

#### Mittakaava



1. Keraamiset seinälaatat (ei kokorajoitusta)
2. Kiinnityslaasti, ARDEX X77
3. Tulppa Z-kiinnike + rst-ruuvi vaakasaumassa k1300
4. Saumatiiviste, ARDEX CA 20P-liimamassa
5. Finnfoam TULPPA-levy 20mm
6. Kiinnityslaasti, ARDEX X77
7. Kiviaineinen seinä

Tulppa-levyt voidaan kiinnittää lujoon kiviaineiseen seinään laastilla liimaamalla. Seinä puhdistetaan irtoaineksestä ja pölystä, sekä mattakostutetaan rätillä. Kiinnityslaastina käytetään ARDEX X77-kiinnityslaastia. Mikäli seinä on tasainen ja suora, voidaan laasti kammata seinälle käyttäen isoa puolipyöreää kammaa. Epätasaisessa seinässä, käytetään pistekiinnitystä. ARDEXin kiinnityslaastia laitetaan pieninä kasoina tasaisesti ympäri levyä noin 15–20 kohtaan. Tämän jälkeen levyt painetaan lautoa ja kumivasaraa käyttäen kaikkialta hyvin kiinni seinään, niin, että seinästä tulee vesiväällä varmistaen suora. Tulppa-levyä voidaan käyttää täyte- ja tukipaloina paikoittain huomattavasti paksumpaa laastikerrosta vaativissa seinissä. Laasti ei saa olla liian kuivaa, ettei kiinnityksestä tule heikko. Kiinnitys voidaan varmistaa Tulppa Z-kiinnikkeillä levyn yläreunasta (ja alin levy o-kiinnikkeillä myös alareunasta) k1300 mm jaolla. Kiinnikkeet tulevat päihin ja keskelle täydessä levyssä. Suurissa seinissä laastin kuivumisen aikainen tuenta riittää. Läpiviennit, sekä lattian ja seinän 3 mm rako tehdään kuten rankarunkojenkin tapauksessa. Noudata muuten rankarunkojen kohdalla annettuja asennusohjeita.

