

Asennusohjeet Casco-tuotteiden kanssa



Tämä asennusohje koskee kaikkia puolipontillisia vähintään 20 mm paksuja Tulppa®-levyjä.

Finnfoam Oy:n tuotteet:

- Tulppa® Z-kiinnikkeet
- Tulppa® O-kiinnikkeet
- Tulppa®-irrotuskaista (mikäli kyseessä peltikasettikylpyhuone)

Casco-tuotteet:

- Liima-/Tiivistysmassa: Casco AquaSeal tai Casco-XtremFix+
- Vedeneriste: Casco AquaStop tai Schönox-HA
- Vedeneristenauha: Casco Wet Stop KL
- Läpivientikappale: Casco Wet Stop MP
- Kiinnityslaasti: Casco MultiFix SuperFlex, Casco MultiFix SuperFlex, Schönox Q6 tai Schönox Q12
- Saumalaasti: Sika Ceram CleanGrout- tai Schönox SF Design-saumalaasti
- Saniteettisilikoni: Sikasil C- tai Schönox ES-saniteettisilikoni



Kiinnitys puu- tai metallirunkoon

Alustan tai rungon valmistelu

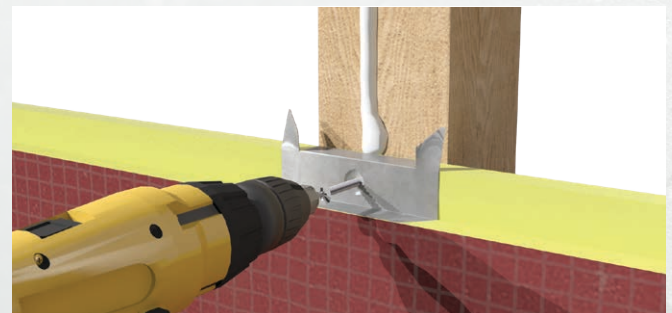
Puolipontilliset Tulppa-levyt on suunniteltu asennettavaksi vaakaan k600 mm (väh. 66 mm runko) runkotolppajaolla. Tulppa-levyjen innovatiivinen patentoitu saumaratkaisu ja asennusjärjestelmä vaakaan nopeuttavat ja helpottavat asentamista merkittävästi. Piilokiinnitys pontista Tulppa Z-kiinnikkeillä, ponttiratkaisu ja liimamassalla tiivistys tekevät saumoista kerralla vesitiiviit ja turvalliset. Kalusteita ja kylpyhuonetarvikkeita varten runkoihin asennetaan kiinnityspuut (kalustetuot tai vaneri). Kevyet ripustukset, kuten pyyhekoukut ja WC-paperitelineet, voidaan kiinnittää Casco AquaSeal- tai Casco-XtremFix+ -liimamassalla laatoituksen pintaan. Tulppa-levyt jätetään lattiasta irti 2-3 mm käyttäen apuna asennuskiiloja. Kiilapalat kannattaa varata valmiiksi ennen asentamisen aloittamista.

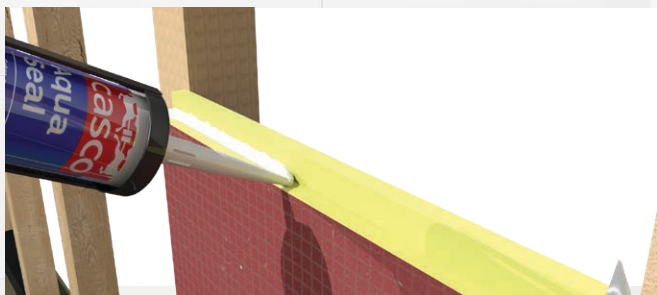
Kiinnitys alustaan

Varsinainen asennus aloitetaan pursottamalla Casco AquaSeal- tai Casco-XtremFix+ -liimamassaa nauhamaisesti 1-2 mm paksu palko jokaiseen levyn takana olevaan runkorankaan, myös kalustetukiin. Seinän alin Tulppa-levy asetetaan kiilapalojen päälle ja painetaan kiinni runkoon. Asennuksessa on huomioitava, että levyn koolausta vasten oleva takasivu on korkeammalla kuin levyn etusivu eli pontti on oikein päin. Lattiaa vasten jäävän Tulppa-levyn pitkän sivun ponttausta ei tarvitse sahata pois. Tarkoituksena on jättää riittävästi tilaa saumaan tulevalle tiivistysmassalle.



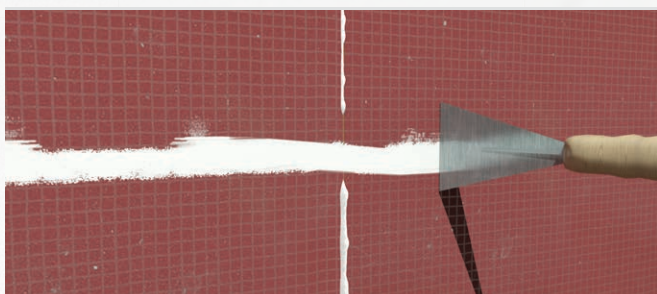
Levyt kiinnitetään seinärunkoon levyn pontista Tulppa Z-kiinnikkeillä ja uppokantaruuveilla. Z-kiinnikkeitä tulee vähintään 5 kpl/levy (k600). Levy on hyvä kiinnittää jokaiseen runkotolppaan, joten runkotolppajako vaikuttaa kiinnikkeiden määrään. Ruuvien pituus tulee olla vähintään 2 x kiinnitettävän levyn paksuus.





Metallirungon kanssa on helpompi käyttää itseporautuvia (porakärki) ruuveja. Tulppa-levyt kiinnitetään lisäksi lattian rajasta seinärunkoon noin 25 mm:n korkeudelle Tulppa O-kiinnikkeillä noin k600 mm jaolla. Tulppa O-kiinnikkeen taustaan tai Tulppa-levyn pintaan (Tulppa O-kiinnikkeen kiinnityskohtaan) pursotetaan ensin Casco AquaSeal- tai Casco-XtremFix+ -liimamassaa, jonka jälkeen Tulppa O-kiinnike ruuvataan kiinni. Lopuksi ylipursuava liimamassa tasataan levyn pinnan tasaan lastalla. Ennen seuraavan levykerroksen asentamista, saumoihin pursotetaan Casco AquaSeal- tai Casco-XtremFix+ -liimamassaa.

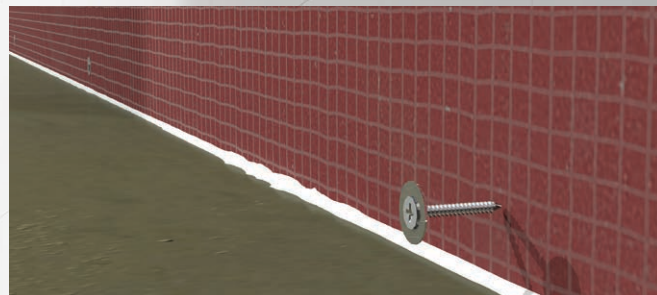
Levyjen saumat ja nurkkaliitokset



Nurkissa levyjen väliin jätetään 1–3 mm rako, joka täytetään Casco AquaSeal- tai Casco-XtremFix+ -liimamassalla. Rako tulee täyttää huolellisesti levyn pintaan saakka. Levyt painetaan tiukasti yhteen ja ylipursuava liimamassa levitetään sauman päälle tasaiseksi lastalla. Liimamassan kuivuttua pintakuivaksi nurkat sekä lattia ja seinän välinen raja vedeneristetään Casco AquaStop- tai Schönox-HA -vedeneristeellä sekä Casco Wet Stop KL -vedeneristenauhalla. Tuoreeseen vedeneristeeseen painettavan vedeneristenauhan alle ei saa jäädä ilmataskuja. Vaakasauvoja ei tarvitse erikseen vedeneristää. Mahdolliset pystysaumot vedeneristetään kuten nurkatkin, mutta levyjen välisiä vaakasauvoja ei järjestelmän mukaan tarvitse vedeneristää.

Lattia- ja seinäliitos

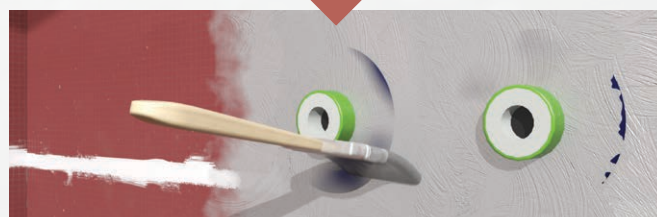
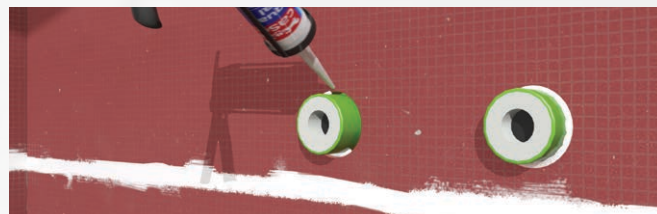
Betoninen märkätilan lattia vedeneristetään Cascon työohjeiden mukaisesti. Tulppa-levyn ja lattian välinen rako täytetään Casco AquaSeal- tai Casco-XtremFix+ -liimamassalla ja ylimääräinen liimamassa tasataan lastalla levyn pintaan (huomioi, että lattialta ylös seinälle nostettavan vedeneristeen tulee kiinnittyä 30–50 mm puhtaasti Tulppa-levyn pintaan). Lattian vedeneriste nostetaan seinälle vähintään 100 mm, jolloin se peittää myös seinällä lattian rajassa olevat Tulppa O-kiinnikkeet. Tuoreeseen Casco AquaStop- tai Schönox-HA -vedeneristeeseen painetaan Casco Wet Stop KL -vedeneristenauha



sitien, ettei nauhan ja alustan väliin jää ilmataskuja. Casco Wet Stop KL -vedeneristenauha peitetään vielä kauttaaltaan Casco AquaStop- tai Schönox-HA -vedeneristeellä.

Läpiviennit

Läpivientien ja Tulppa-levyn väli tiivistetään levyjen kiinnitysvaiheessa Casco AquaSeal- tai Casco-XtremFix+ -liimamassalla. Putkiläpivientien tiivistys tehdään liimamassalla Casco AquaStop- tai Schönox-HA -vedeneristeellä sekä Casco Wet Stop MP -läpivientikappaleilla. Tiivistyksessä huomioidaan, ettei läpivientikappaleen ja putken väliin jää kuivuneita asennusliimapurseita. Casco AquaStop- tai Schönox-HA -vedeneriste levitetään putken ympärille alueelle, johon Casco Wet Stop MP -läpivientikappale asennetaan. Läpivientikappale



asennetaan tuoreeseen Casco AquaStop- tai Schönox-HA -vedeneristeeseen ja kaikki ilma hierretään huolellisesti pois läpivientikappaleen alta. Lopuksi Casco AquaStop- tai Schönox-HA -vedeneriste levitetään Casco Wet Stop MP -läpivientikappaleen päälle, jonka tulee ulottua myös kauluksen yli Tulppa-levyn pinnalle.

Laatoitus

Laatoitus voidaan aloittaa, kun Casco AquaStop- tai Schönox-HA -vedeneriste on kuivunut. Kuivumiseen kuluu normaalisti aikaa 2–24 tuntia riippuen kerrospaksuuksista, lämpötilasta ja ilman suhteellisesta kosteudesta. Levyjen pinnat on tärkeä pyyhkiä puhtaaksi kostealla rätillä kaikesta pölystä ja liasta. Ennen laatoituksen aloittamista seinäpinta kostutetaan märällä sienellä kauttaaltaan. Laattojen kiinnityslaastina käytetään Casco MultiFix SuperFlex-, Casco MultiFix SuperFlex-, Schönox Q6- tai Schönox Q12 -laastia. Laatat saumataan Sika Ceram CleanGrout- tai Schönox SF Design-saumalaastilla ja nurkat kitataan Sikasil C- tai Schönox ES-saniteettisilikonilla.