

# Asennusohjeet

## Fescon-tuotteiden kanssa

# FESCON

Tämä asennusohje koskee kaikkia puolipontillisia vähintään 20 mm paksuja Tulppa-levyjä.

### Finnfoam Oy:n tuotteet:

- Tulppa Z-kiinnikkeet
- Tulppa O-kiinnikkeet
- Tulppa-irrotuskaista (mikäli kyseessä peltikasettikylpyhuone)

### Fescon-tuotteet:

- Liima-/Tiivistysmassa: Casco AquaSeal tai Ardex CA 20 P
- Vedeneriste: Fescon Vedeneriste
- Vahvikekangas / Läpivientikappale: Fescon Vedeneristenauha
- Kiinnityslaasti: Fescon Saneerauslaasti VSL
- Saumalaasti: Fescon Laattasaumalaasti SML
- Saniteettisilikoni: Fescon Saniteettisilikoni



## Kiinnitys puu- tai metallirunkoon

### Alustan tai rungon valmistelu

Puolipontilliset Tulppa-levyt on suunniteltu asennettavaksi vaakaan k600 mm runkotolppajaolla. Tulppa-levyjen innovatiivinen patentoitu saumaratkaisu ja asennusjärjestelmä vaa-kaan nopeuttavat ja helpottavat asentamista merkittävästi. Piilokiinnitys pontista Tulppa Z-kiinnikkeillä, ponttiratkaisu ja liimamassalla tiivistys tekevät saumoista kerralla vesitiiviit ja turvalliset.

Kalusteita ja kylpyhuonetarvikkeita varten runkoihin asennetaan kiinnityspuut (kalustetuet tai vaneri). Kevyet ripustukset, kuten pyyhekoukut ja WC-paperitelineet, voidaan kiinnittää Sikaflex AT-Connection-liimamassalla laatoituksen pintaan.

Tulppa-levyt jätetään lattiasta irti 2-3 mm käyttäen apuna asennuskiiloja. Kiilapalat kannattaa varata valmiiksi ennen asentamisen aloittamista.

### Kiinnitys alustaan

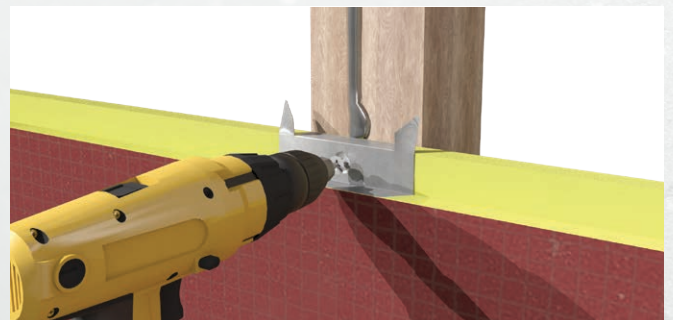
Varsinainen asennus aloitetaan pursottamalla Casco AquaSeal tai Ardex CA 20 P-liimamassaa nauhamaisesti 1-2 mm paksu palko jokaiseen levyn takana olevaan runkorankaan, myös kalustetukiin.

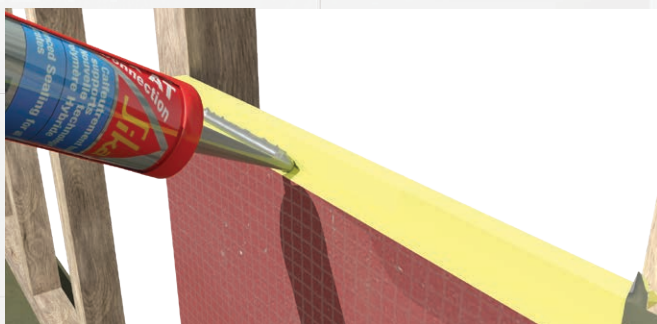
Seinän alin Tulppa-levy asetetaan kiilapalojen päälle ja painetaan kiinni runkoon. Asennuksessa on huomioitava, että levyn koolausta vasten oleva takasivu on korkeammalla kuin levyn etusivu eli pontti on oikein päin. Lattiaa vasten jäävän Tulppa-levyn pitkän sivun ponttausta ei tarvitse sahata pois.



Tarkoituksena on jättää riittävästi tilaa saumaan tulevalle tiivistysmassalle.

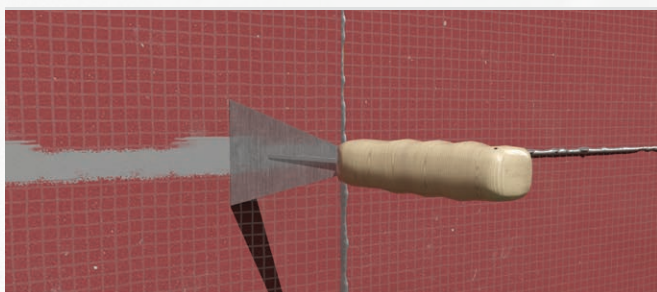
Levyt kiinnitetään seinärunkoon levyn pontista Tulppa Z-kiinnikkeillä ja uppokantaruuveilla. Z-kiinnikkeitä tulee vähintään 5 kpl / levy (k600). Levy on hyvä kiinnittää jokaiseen runkotolp-





paan, joten runkotolppajako vaikuttaa kiinnikkeiden määrään. Ruuvien pituus tulee olla vähintään 2 x kiinnitettävän levyn paksaus. Metallirungon kanssa on helpompi käyttää itseporautuvia (porakärki) ruuveja.

Tulppa-levyt kiinnitetään lisäksi lattian rajasta seinärunkoon noin 25 mm:n korkeudelle Tulppa O-kiinnikkeillä noin k600 mm jaolla. Tulppa O-kiinnikkeen taustaan tai Tulppa-levyn pintaan (Tulppa O-kiinnikkeen kiinnityskohtaan) pursotetaan ensin Casco AquaSeal tai Ardex CA 20 P-liimamassaa, jonka jälkeen Tulppa O-kiinnike ruuvataan kiinni. Lopuksi ylipursuava liimamassa tasataan levyn pinnan tasaan lastalla. Ennen seuraavan levykerroksen asentamista, saumoihin puristetaan Casco AquaSeal tai Ardex CA 20 P-liimamassaa.



### Levyjen saumat ja nurkkaliitokset

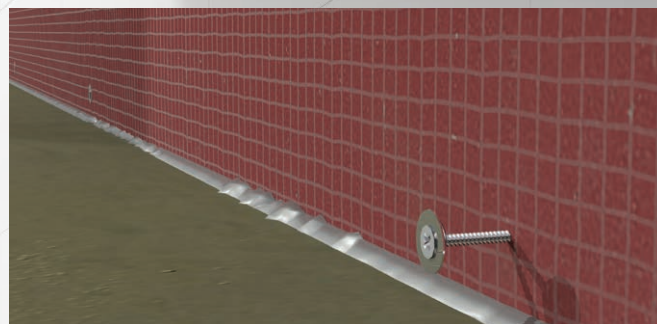
Nurkissa levyjen väliin jätetään 1–3 mm rako, joka täytetään Casco AquaSeal tai Ardex CA 20 P-liimamassalla. Rako tulee täyttää huolellisesti levyn pintaan saakka. Levyt painetaan tiukasti yhteen ja ylipursuava liimamassa levitetään sauman päälle tasaiseksi lastalla.

Liimamassan kuivuttua pintakuivaksi nurkat sekä lattian ja seinän välinen raja vedeneristetään Fescon Vedeneristeen ja Fescon Vedeneristenauhan kanssa. Tuoreeseen vedeneristemassaan painettavan vedeneristenauhan alle ei saa jäädä ilmataskuja. Mahdolliset pystysaumot vedeneristetään kuten nurkatkin, mutta levyjen välisiä vaakasaumojia ei järjestelmän mukaan tarvitse vedeneristää.



### Lattia- ja seinäliitos

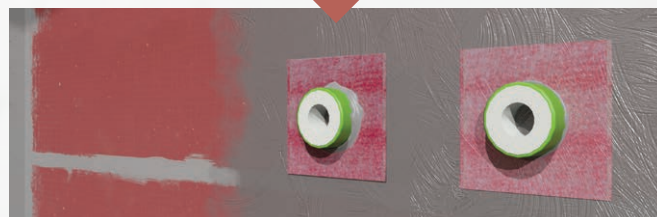
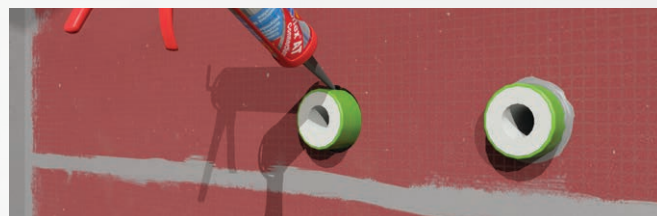
Betoninen märkätilan lattia vedeneristetään Fesconin ohjeiden mukaisesti. Tulppa-levyn ja lattian välinen rako täytetään Casco AquaSeal tai Ardex CA 20 P-liimamassalla ja ylimääräinen massa tasataan lastalla levyn pintaan (huomioi, että lattialta ylös seinälle nostettavan vedeneristeen tulee kiinnittyä 30–50 mm puhtaasti Tulppa-levyn pintaan). Lattian vedeneriste



nostetaan seinälle vähintään 100 mm, jolloin se peittää myös seinällä lattian rajassa olevat Tulppa O-kiinnikkeet. Tuoreeseen Fescon Vedeneristeeseen painetaan Fescon Vedeneristenauha siten, ettei nauhan ja alustan väliin jää ilmataskuja. Fescon Vedeneristenauha peitetään vielä kauttaaltaan Fescon Vedeneristeellä.

### Läpiviennit

Läpivientien ja Tulppa-levyn väli tiivistetään levyjen kiinnitysvaiheessa Casco AquaSeal tai Ardex CA 20 P-liimamassalla. Putkiläpivientien tiivistys tehdään liimamassan kuivuttua Fescon Vedeneristeellä ja läpivientikappaleilla (Fescon Vedeneristenauha). Tiivistyksessä huomioidaan, ettei läpivientikappaleen



ja putken väliin jää kuivuneita asennusliimapurseita. Fescon Vedeneristettä levitetään putken ympärille alueelle, johon putkiläpivientikappale asennetaan. Putkiläpivientikappale asennetaan tuoreeseen Fescon Vedeneristemassaan ja kaikki ilma hierretään huolellisesti pois läpivientikappaleen alta. Lopuksi Fescon Vedeneristettä levitetään läpivientikappaleen päälle, jonka tulee ulottua myös kauluksen yli Tulppa-levyn pinnalle.

### Laatoitus:

Laatoitus voidaan aloittaa, kun Fescon Vedeneriste on kuivunut. Tuotteesta ja olosuhteista riippuen kuivumisen kuluu normaalisti aikaa 2–24 tuntia riippuen käytetyistä kerrospaksuuksista, lämpötilasta ja ilman suhteellisesta kosteudesta. Levyjen pinnat on tärkeä pyyhkiä puhtaaksi kostealla rätillä kaikesta pölystä ja liasta. Ennen laatoituksen aloittamista seinäpinta kostutetaan märällä sienellä kauttaaltaan. Laattojen kiinnityslaastina käytetään Fescon Saneerauslaasti VSL:ää. Laatat saumataan Fescon Laattasaumalaasti SML:llä ja nurkat kitataan Fescon Saniteettisilikonilla.