

# Asennusohjeet Kiilto-tuotteiden kanssa

Kiilto

Tämä asennusohje koskee kaikkia puolipontillisia vähintään 20 mm paksuja Tulppa-levyjä.

## Finnfoam Oy:n tuotteet:

- Tulppa Z-kiinnikkeet
- Tulppa O-kiinnikkeet
- Tulppa-irrotuskaista (mikäli kyseessä peltikasettikylpyhuone)

## Kiilto-tuotteet:

- Liima-/Tiivistysmassa: Kiilto XPU Liima- ja tiivistemassa
- Vedeneriste: Kiilto Kerafiber, Kiilto Keramix A+X tai Kiilto KeraPro
- Vahvikekangas: Kiilto Nurkkavahvikenauha
- Läpivientikappale: Kiilto Läpivientivahvike
- Kiinnityslaasti: Kiilto Superfix DF tai Kiilto Highflex S2 DF
- Saumalaasti: Kiilto Saumalaasti
- Saniteettisilikoni: Kiilto Saniteettisilikoni



## Kiinnitys puu- tai metallirunkoon

### Alustan tai rungon valmistelu

Puolipontilliset Tulppa-levyt on suunniteltu asennettavaksi vaakaan k600 mm runkotolppajaoilla. Tulppa-levyjen innovatiivinen patentoitu saumaratkaisu ja asennusjärjestelmä vaakaan nopeuttavat ja helpottavat asentamista merkittävästi. Piilokiinnitys pontista Tulppa Z-kiinnikkeillä, ponttiratkaisu sekä liimamassalla tiivistys tekevät saumoista kerralla vesitiiviit ja turvalliset.

Kalusteita ja kylpyhuonetarvikkeita varten runkoihin asennetaan kiinnityspuut (kalustetuet tai vaneri). Kevyet ripustukset, kuten pyyhekoukut ja WC-paperitelineet, voidaan kiinnittää Kiilto XPU Liima- ja tiivistemassalla laatoituksen pintaan.

Tulppa-levyt jätetään lattiasta irti 2–3 mm käyttäen apuna asennuskiiloja. Kiilapalat kannattaa varata valmiiksi ennen asentamisen aloittamista.

### Kiinnitys alustaan

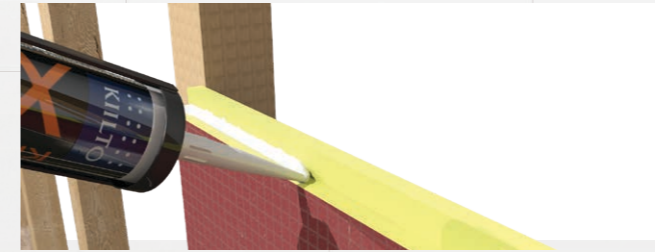
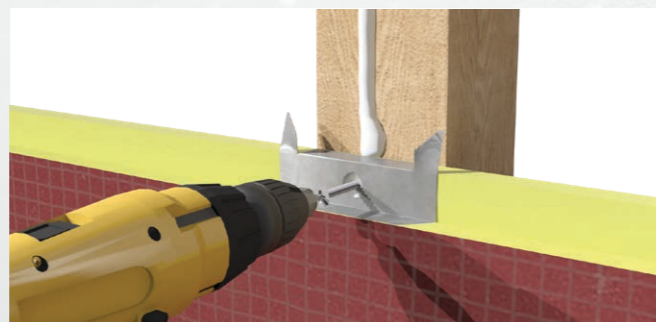
Varsinainen asennus aloitetaan pursottamalla Kiilto XPU Liima- ja tiivistemassaa nauhamaisesti 1–2 mm paksu palko jokaiseen levyn takana olevaan runkorankaan, myös kalustetukiin.

Seinän alin Tulppa-levy asetetaan kiilapalojen päälle ja painetaan kiinni runkoon. Asennuksessa on huomioitava, että levyn koolausta vasten oleva takasivu on korkeammalla kuin levyn etusivu eli pontti on oikein päin. Lattiaa vasten jäävän Tulppa-levyn pitkän sivun ponttausta ei tarvitse sahata pois.



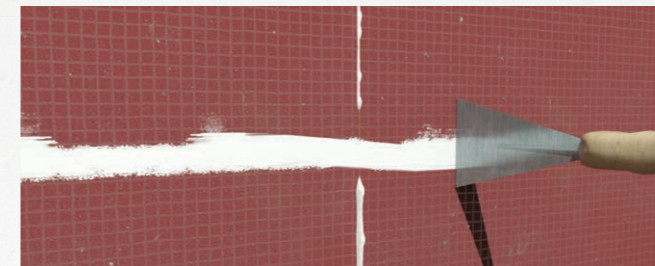
Tarkoituksena on jättää riittävästi tilaa saumaan tulevalle tiivistysmassalle.

Levyt kiinnitetään seinärunkoon levyn pontista Tulppa Z-kiinnikkeillä ja uppokantaruuveilla. Z-kiinnikkeitä tulee vähintään 5



kpl / levy (k600). Levy on hyvä kiinnittää jokaiseen runkotolppaan, joten runkotolppajako vaikuttaa kiinnikkeiden määrään. Ruuvien pituus tulee olla vähintään 2 x kiinnitettävän levyn paksuus. Metallirungon kanssa on helpompi käyttää itseporautuvia (porakärki) ruuveja.

Tulppa-levyt kiinnitetään lisäksi lattian rajasta seinärunkoon noin 25 mm:n korkeudelle Tulppa O-kiinnikkeillä noin k600 mm jaolla. Tulppa O-kiinnikkeen taustaan tai Tulppa-levyn pintaan (Tulppa O-kiinnikkeen kiinnityskohtaan) pursotetaan ensin Kiilto XPU Liima- ja tiivistemassaa, jonka jälkeen Tulppa O-kiinnike ruuvataan kiinni. Lopuksi ylipursuava liimamassa tasataan levyn pinnan tasaan lastalla. Ennen seuraavan levykerroksen asentamista, saumoihin puristetaan Kiilto XPU Liima- ja tiivistemassaa.



### Levyjen saumat ja nurkkaliitokset

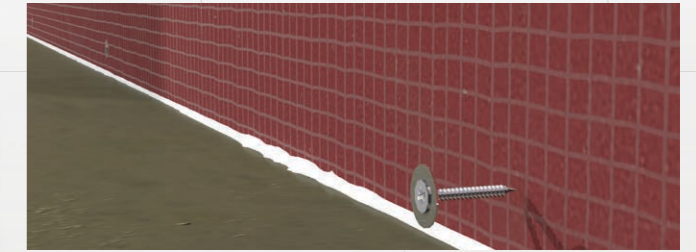
Nurkissa levyjen väliin jätetään 1–3 mm rako, joka täytetään Kiilto XPU Liima- ja tiivistemassalla. Rako tulee täyttää huolellisesti levyn pintaan saakka. Levyt painetaan tiukasti yhteen ja ylipursuava liimamassa levitetään sauman päälle tasaiseksi lastalla.

Liimamassan kuivuttua pintakuivaksi nurkat sekä lattian ja seinän välinen raja vedeneristetään Kiilto Kerafiber tai Kiilto Keramix A+X -vedeneristeellä ja Kiilto Nurkkavahvikenauhalla. Tuoreeseen vedeneristeeseen painettavan vahvikenauhan alle ei saa jäädä ilmataskuja. Vaakasauvoja ei tarvitse erikseen vedeneristää. Mahdolliset pystysaumot vedeneristetään kuten nurkatkin, mutta levyjen välisiä vaakasaumoja ei järjestelmän mukaan tarvitse vedeneristää.



### Lattia- ja seinäliitos

Betoninen märkätilan lattia vedeneristetään Kiillon työohjeiden mukaisesti. Tulppa-levyn ja lattian välinen rako täytetään Kiilto XPU Liima- ja tiivistemassalla ja ylimääräinen massa tasataan lastalla levyn pintaan (huomioi, että lattialta ylös seinälle nostettavan vedeneristeen tulee kiinnittyä 30–50 mm puhtaasti Tulppa-levyn pintaan). Lattian vedeneriste nostetaan seinäl-

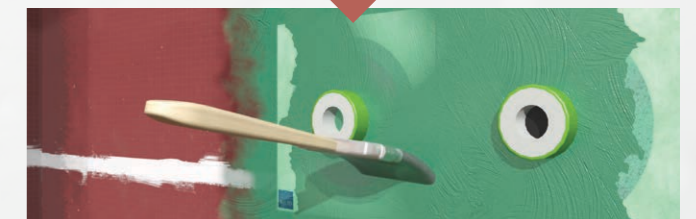
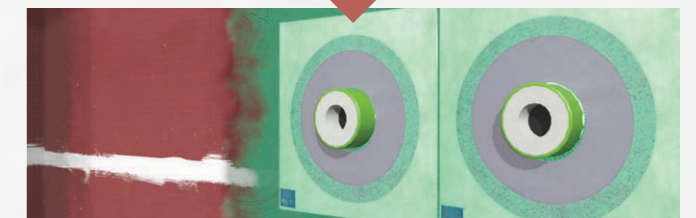
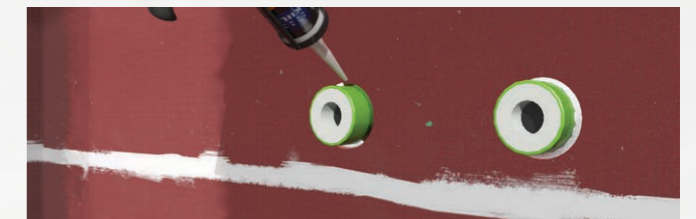


le vähintään 100 mm, jolloin se peittää myös seinällä lattian rajassa olevat Tulppa O-kiinnikkeet. Tuoreeseen Kiilto Kerafiber tai Kiilto Keramix A+X -vedeneristeeseen painetaan Kiilto Nurkkavahvikenauha siten, ettei nauhan ja alustan väliin jää ilmataskuja. Kiilto Nurkkavahvikenauha peitetään vielä kauttaaltaan Kiilto Kerafiber tai Kiilto Keramix A+X -vedeneristeellä.

### Läpiviennit

Läpivientien ja Tulppa-levyn väli tiivistetään levyjen kiinnitysvaiheessa Kiilto XPU Liima- ja tiivistemassalla. Putkiläpivientien tiivistys tehdään liimamassan kuivuttua Kiilto Kerafiber tai Kiilto Keramix A+X -vedeneristeellä ja Kiilto Läpivientivahvikeella. Tiivistyksessä huomioidaan, ettei läpivientikappaleen ja putken väliin jää kuivuneita asennusliimapurseita.

Kiilto Kerafiber tai Kiilto Keramix A+X -vedeneristettä levitetään putken ympärille alueelle, johon Kiilto Läpivientivahvike asen-



netaan. Kiilto Läpivientivahvike asennetaan tuoreeseen Kiilto Kerafiber tai Kiilto Keramix A+X -vedeneristeeseen ja kaikki ilma hierretään huolellisesti pois Kiilto Läpivientivahvikkeen alta. Lopuksi Kiilto Kerafiber tai Kiilto Keramix A+X -vedeneristettä levitetään Kiilto Läpivientivahvikkeen päälle, jonka tulee ulottua myös kauluksen yli Tulppa-levyn pinnalle.

### Laatoitus

Laatoitus voidaan aloittaa, kun Kiilto Kerafiber tai Kiilto Keramix A+X -vedeneriste on kuivunut. Tuotteesta ja olosuhteista riippuen kuivumiseen kuluu normaalisti aikaa 2–24 tuntia riippuen käytetyistä kerrospaksuuksista, lämpötilasta ja ilman suhteellisesta kosteudesta. Levyjen pinnat on tällöin pyyhkiä puhtaaksi kostealla rätilä kaikesta pölystä ja liasta. Ennen laatoituksen aloittamista seinäpinta kostutetaan märällä sienellä kauttaaltaan. Laattojen kiinnityslaastina käytetään Kiilto Superfix DF tai Kiilto Highflex S2 DF -laastia. Laatat saumataan Kiilto Saumalaastilla ja nurkat kitataan Kiilto Saniteettisilikonilla.