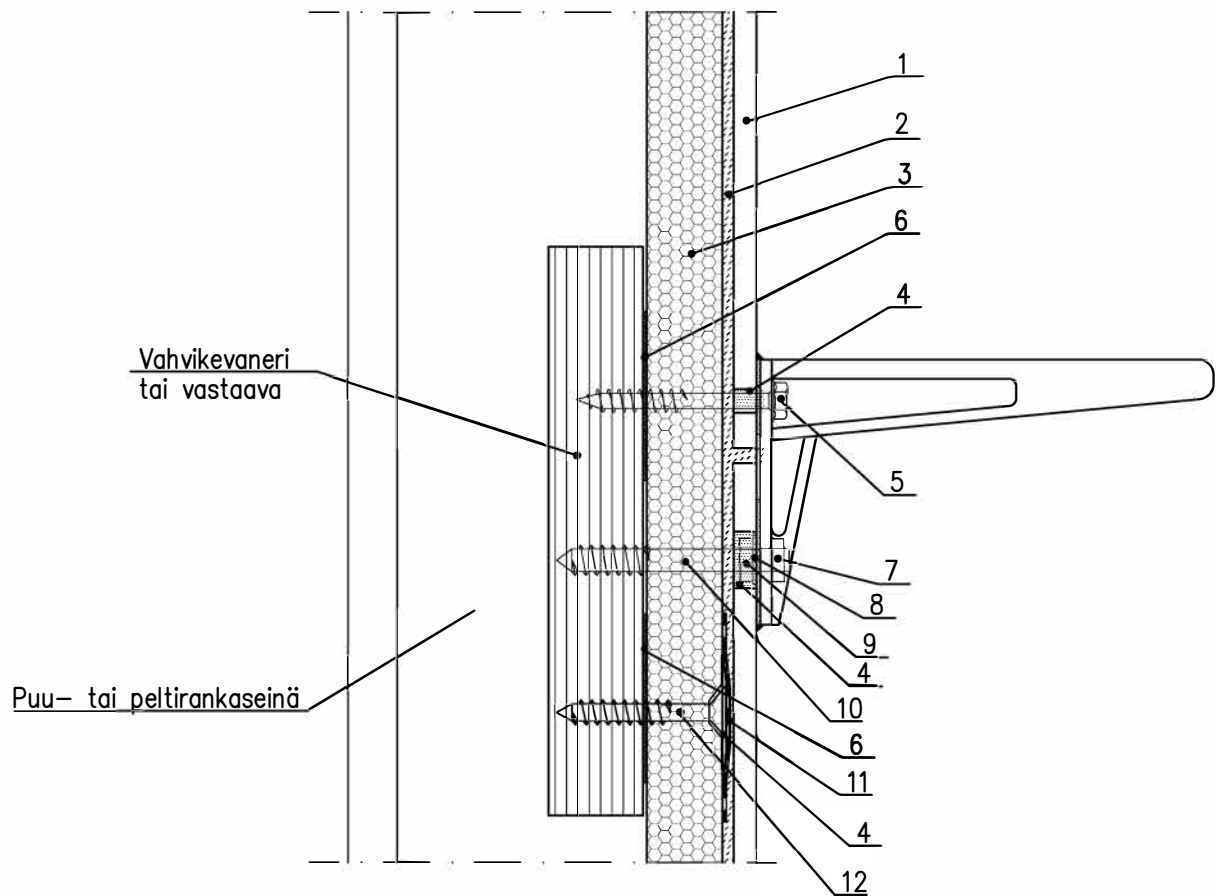


Rakennuskohde	Sisältö <b>PESUALLASKANNAKKEEN KIINNITYS</b>		
Suunnittelija	Työn no	Suunnittelija	
	Päiväys	Piirtäjä	

Mittakaava



1. Keraamiset seinälaatat (ei kokorajoitusta)
2. Kiinnityslaasti, ARDEX X77-kiinnityslaasti
3. Finnfoam TULPPA-levy 20mm, rankajako  $\leq$  k600
4. Saumatiiviste, ARDEX CA 20P-liimamassa
5. LVI-ruuvi
6. Kiinnitys rankaan, ARDEX CA 20P-liimamassa
7. Mutteri
8. Aluslevy
9. Mutteri, jätetään löysälle seinästä
10. Jalkaruuvi
11. Tulppa-saumanauha
12. Tulppa o-kiinnike + ruuvi