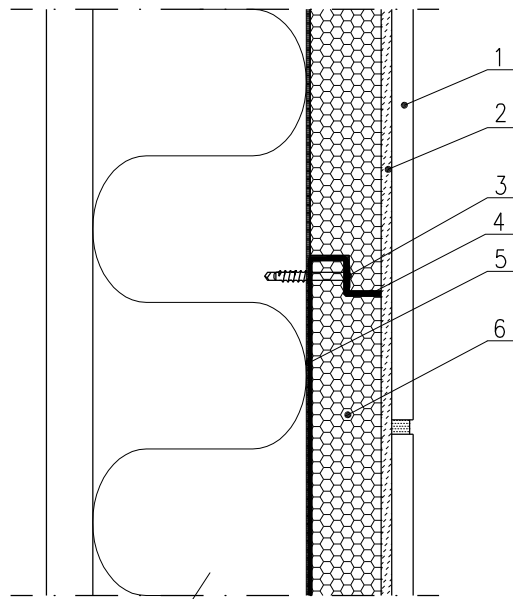


Rakennuskohde	Sisältö TULPPA-LEVYSEINÄN VAAKASAUMA		
Suunnittelija	Työn no	Suunnittelija	
	Päiväys	Piirtäjä	

Mittakaava



Puu- tai peltirankaseinä

1. Keraamiset seinälaatat (ei kokorajoitusta)
2. Kiinnityslaasti, ARDEX X 77 tai X 80-kiinnityslaasti
3. Tulppa Z-kiinnike + rst-ruuvi vaakasaumassa rangon kohdalla
4. Saumatiiviste, ARDEX CA 20P-liimamassa
5. Kiinnitys rankaan, ARDEX CA 20P-liimamassa
6. Finnfoam TULPPA-levy 20mm, rankajako \leq k600