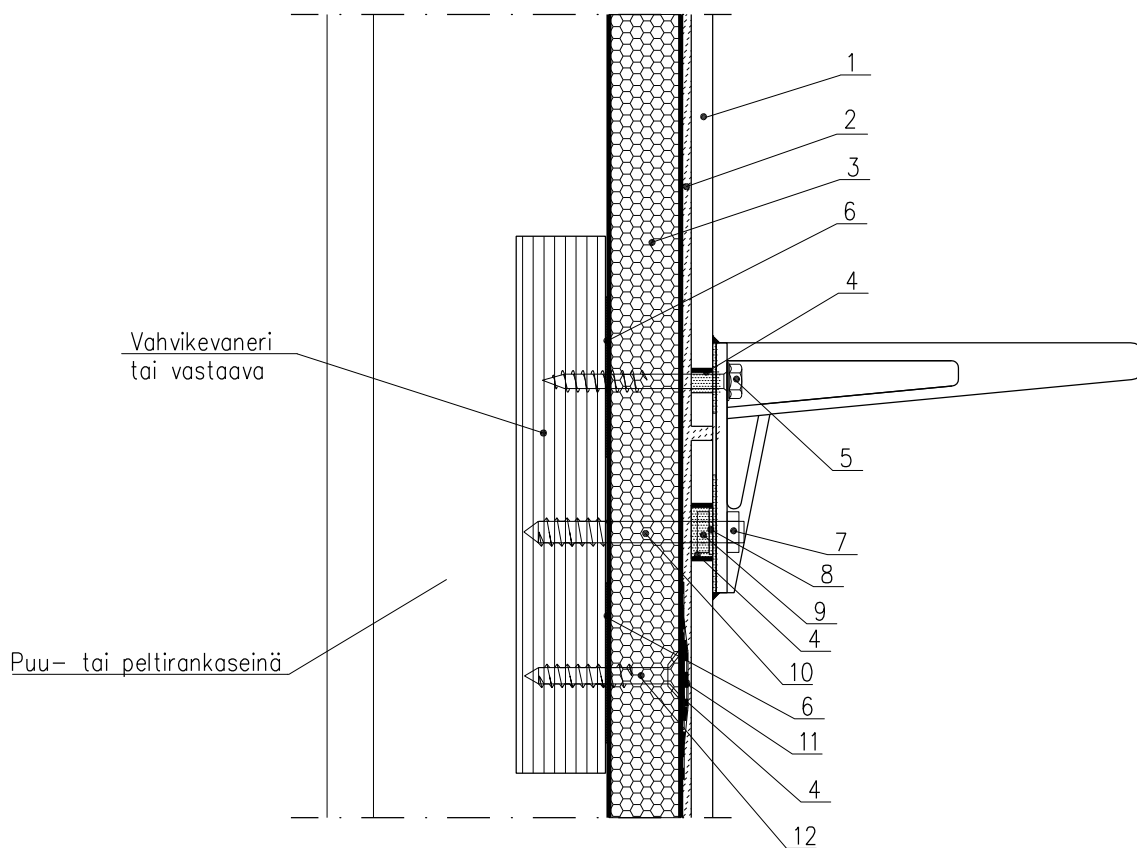


Rakennuskohde	Sisältö PESUALLASKANNAKKEEN KIINNITYS		
Suunnittelija	Työn no	Suunnittelija	
	Päiväys	Piirtäjä	

Mittakaava



1. Keraamiset seinälaatat (ei kokorajoitusta)
2. Kiinnityslaasti, ARDEX X 77 tai X 80-kiinnityslaasti
3. Finnfoam TULPPA-levy 20mm, rankajako \leq k600
4. Saumatiiviste, ARDEX CA 20P-liimamassa
5. LVI-ruuvi
6. Kiinnitys rankaan, ARDEX CA 20P-liimamassa
7. Mutteri
8. Aluslevy
9. Mutteri, jätetään löysälle seinästä
10. Jalkaruuvi
11. ARDEX S 1-K tai ARDEX 8+9-vedeneriste ja ARDEX SK-12-saumanauhan pala
12. Tulppa o-kiinnike + ruuvi